

# GEOMASTER

PUBBLICAZIONE E CONFIGURAZIONE DI MAPPE INTERATTIVE SUL WEB

”

*L'informazione geografica per orientare le tue decisioni*

## LA SOLUZIONE

**Geomaster** è la piattaforma GIS di One Team per ArcGIS Online ed ArcGIS Enterprise in grado di fornire il controllo completo sui processi di configurazione e pubblicazione delle mappe interattive sul web. Nasce dalla necessità di organizzare in maniera controllata e centralizzata il patrimonio cartografico per la sua condivisione sul web, utilizzando le più evolute tecnologie ESRI.

### TECNOLOGIA

Geomaster utilizza le ESRI ArcGIS API for JavaScript in versione 4.x, soluzione che consente ai visualizzatori cartografici le massime prestazioni e le più evolute funzionalità sia in 2D che in 3D.

In questa architettura l'Application Server distribuisce l'interfaccia e le funzionalità ai client, alleggerendo il carico di lavoro del server cartografico. L'utilizzo di tecnologie REST permette l'integrazione di più sorgenti dati, distribuite da ArcGIS Enterprise, ArcGIS Online o da altri motori di pubblicazione Standard OGC.

L'architettura di Geomaster è modulare: la configurazione di ogni mappa consente di abilitare o disabilitare le funzionalità racchiuse nei widget e opzionalmente possono essere inclusi applicativi verticali modulari, sviluppati ad hoc.

### FUNZIONALITÀ

Le funzionalità implementabili in Geomaster sono molteplici. La sua struttura scalabile fondata sui Widget consente di focalizzare le necessità dell'utente verso tools dedicati. L'amministratore dovrà soltanto configurare le mappe con i propri dati e aggiungere i widget necessari per renderli accessibili dal web. Questo approccio ottimizza lo sviluppo di nuovi widget e consente di massimizzare l'efficienza e l'interoperabilità, facendo del GIS la piattaforma ottimale di integrazione delle differenti banche dati.

#### Amministrazione Categorie e TAG

L'amministratore può organizzare il proprio repertorio cartografico raggruppando le mappe in categorie e utilizzando uno o più TAG per caratterizzarle e renderle facilmente individuabili secondo le parole chiave più opportune.

#### Configurazione Mappe

Racchiude gli strumenti che rendono la consultazione della mappa immediata e funzionale alle necessità dell'utente. In questa sezione è possibile impostare per ogni mappa Geomaster una serie di caratteristiche che la rendono unica, come il titolo, le informazioni descrittive a corredo, i contenuti GIS da rappresentare, l'area Geografica di lavoro, gli strumenti disponibili (oltre 30 widget già pronti all'uso e utili negli ambiti più vari).

#### Amministrazione Basemaps

Con questo strumento, l'amministratore gestisce un proprio catalogo di Basemap, che include sia le mappe rese disponibili da ESRI, Bing, Google e Open Streetmap (ognuna secondo le proprie policy d'uso), sia le proprie Basemap preparate con ArcGIS Desktop e pubblicate in ArcGIS Enterprise.

#### Amministrazione Gruppi e Utenti

Consente di profilare i permessi di accesso differenziati secondo due modalità: per gruppo, abilitando la visualizzazione di una mappa a uno o più gruppi di utenti, e per singolo utente, specificando uno ad uno quanti e quali utenti hanno facoltà di consultare la mappa.

#### Aspetto Grafico

Include strumenti interattivi per la personalizzazione dell'aspetto grafico del visualizzatore. L'amministratore può condividere gli stessi loghi e colori per tutte le mappe oppure scegliere un template grafico per ognuna.



## MODULI

### Modulo BIM

Geomaster propone strumenti per la navigazione, il sezionamento e l'interrogazione di Building Scene Layer provenienti dalla pubblicazione diretta di modelli BIM da formati Revit o IFC. I modelli sono consultabili accendendo e spegnendo le famiglie, evidenziando le entità per piano, navigando attraverso le fasi costruttive, eseguendo misure tridimensionali di distanze e di superfici, tutto in un'unica interfaccia.

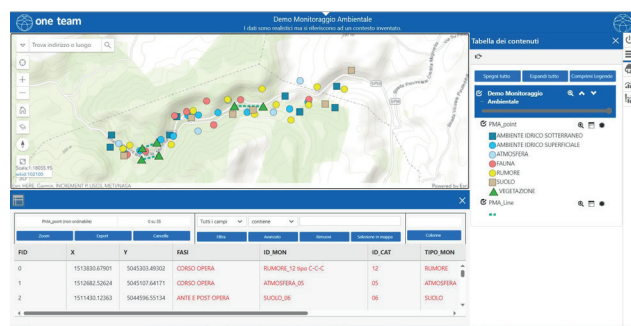
È possibile integrare la propria piattaforma di ACDat per introdurre attraverso le mappe una chiave di ricerca geografica per l'accesso a documenti, tavole, modelli, interrogando e selezionando ogni singolo componente del modello.



### Modulo Monitoraggio Ambientale

Portale di back-office per la gestione alfanumerica di punti e campagne di monitoraggio, matrici ambientali coinvolte, storicizzazione delle analisi, analisi e parametri indagati, localizzazione in mappa dei punti.

Il portale, ad accesso profilato per utente, è pensato per lavorare anche su dispositivi tablet e consente l'inserimento dati anche dal campo. Indicato per chi ha esigenza di esporre le risultanze del monitoraggio ambientale connesso a piccole e grandi opere sul territorio.



### Ulteriori verticalizzazioni

Geomaster è inoltre l'ambiente ideale dove i nostri sviluppatori possono realizzare soluzioni calzate su specifiche esigenze.

Nel tempo sono state realizzate personalizzazioni per le Utilities (documentazione per il coordinamento delle attività di cantiere, consumi e bollettazione), per i gestori autostradali e gli enti che si occupano di Mobilità (Catasto Strade, AINOP, Segnaletica Verticale, Sicurezza Stradale, Cantieri Stradali) e per l'Asset Management.





## GEOMASTER IN MOBILITÀ E IN CAMPO

Geomaster Viewer è lo strumento web di front-end per accedere e consultare la cartografia tramite browser, realizzato con tecnologia JavaScript Full Responsive che declina le impostazioni di Geomaster Configuratore su tutti i tipi di device, sia desktop che mobile.

Questo visualizzatore cartografico parametrizzato è unico e flessibile, 2D e 3D, sviluppato con le più recenti ESRI API JavaScript 4.x per portare le funzionalità e la produttività di Geomaster anche sul campo e in mobilità. L'interfaccia si adatta alle dimensioni dello schermo e ai comandi di navigazione touch, mentre i pannelli sono a scomparsa, sia per la Table of Contents che per tutti i Widget. L'integrazione con il sistema di posizionamento GPS garantisce di visualizzare automaticamente la propria posizione in mappa, mentre una semplice interfaccia di collegamento con l'app di navigazione preferita consente di ottenere le indicazioni stradali per raggiungere gli oggetti mappati.



## SICUREZZA

Geomaster e tutti i suoi moduli possono essere configurati per lavorare con protocollo https, integrare l'autenticazione con LDAP o Active Directory aziendale e per l'interrogazione di servizi ArcGIS Enterprise e ArcGIS Online protetti da autenticazione.

## CHI SIAMO

One Team è nata nel 1997 a Milano; è un'azienda solida e in forte crescita con una struttura che garantisce una copertura capillare del territorio, espandendosi anche all'estero. Continua ad essere in prima fila per l'implementazione del BIM e per la digitalizzazione dei processi, con oltre 400 progetti realizzati negli ultimi 3 anni, oltre 11.000 clienti e 60.000 utenti gestiti.

Ad oggi, la struttura di One Team conta circa cento risorse tra Specialisti di prodotto, Ingegneri, Architetti, Sistemisti, Analisti Programmatori e Sviluppatori. Nel corso degli anni ha intrapreso un importante percorso nel campo della Ricerca e Sviluppo con bandi di gara finanziati dalla Unione Europea.

Molti di questi progetti hanno come fulcro l'innovazione per l'e-cosostenibilità: la salvaguardia del nostro pianeta è sempre stata, e continuerà ad essere, una priorità.

One Team è partner di realtà tecnologiche di alto profilo, con lo scopo di offrire la migliore value proposition per i settori in cui ci impegniamo. Fra queste menzioniamo Autodesk, Unity, Accruent, Esri, Lenovo, HP.



## QUALIFICHE E CERTIFICAZIONI

**One Team** propone soluzioni innovative, integrate e customizzate rivolte all'architettura e alle costruzioni, alla progettazione meccanica, l'impiantistica industriale, l'ingegneria civile e infrastrutturale. Offre inoltre consulenza, formazione e supporto per assisterti in tutte le fasi del processo: dalla risposta al bando di gara, allo sviluppo delle attività di progettazione, design e gestione degli asset.

One Team appartiene all'**Esri Partner Network (EPN)**. Esri Partner Network (EPN) è il programma di partnership internazionale di Esri Inc., gestito in collaborazione con i Distributori nazionali, che consente alle aziende qualificate di entrare a far parte di una community selezionata.

One Team dal 2003 rispetta il Sistema di Qualità ISO9001 certificato da **TÜV Rheinland Italia**.



One Team è System Integrator & Certified Partner sulla tecnologia APS (Autodesk Platform Services) per lo sviluppo di integrazioni e applicazioni custom.



## ONE TEAM S.p.A.

Via Winckelmann, 1 - 20146 Milano

+39.02.477.19.331 | [marketing@oneteam.it](mailto:marketing@oneteam.it)

[www.oneteam.it](http://www.oneteam.it)



# one team