



one team



Gemon

SOLUZIONE PER LE ATTIVITÀ ISPETTIVE ON-SITE



L'informazione geografica per orientare le tue decisioni

GIS

LA SOLUZIONE: ATTIVITÀ ISPETTIVE ON-SITE

Le attività ispettive on-site sono regolamentate da procedure e associate a standard di qualità vincolanti. Il processo completo dalla pianificazione, all'esecuzione delle attività in campo, fino alla gestione delle azioni correttive e alla sintesi analitica delle attività svolte, necessita pertanto di soluzioni tecnologiche enterprise che coprano tutto il flusso operativo. Le ispezioni svolte, soprattutto per le opere infrastrutturali, devono inoltre essere necessariamente inserite in un contesto territoriale che permetta la localizzazione degli asset e delle attività effettuate. Per questa ragione, One Team ha sviluppato una soluzione tecnica completa composta da un'applicazione web di gestione e di un'APP installata su devices portatili dotati di ricevitore GPS.



Il sistema **GEMON** è **completamente configurabile**. Ecco alcuni esempi di ciò che permette di gestire.

- **Le tipologie di procedure di ispezione gestite**
- **I contenuti e le azioni richieste da ogni procedura**
- **La struttura delle informazioni raccolte in fase di segnalazione delle anomalie riscontrate**
- **Il workflow di gestione delle azioni correttive**

LA TECNOLOGIA

GEMON sfrutta la tecnologia **ESRI** per la componente cartografica e consente di rilevare automaticamente il passaggio dell'utente sul territorio, consentendo di riportare l'avvenuta ispezione sulla specifica infrastruttura. I principali vantaggi operativi sono relativi alla maggior produttività del personale, all'incremento della qualità delle informazioni scambiate tra gli Enti (interni ed esterni), alla facilità di archiviazione e di reporting verso il management.

La suite si suddivide in quattro componenti principali

- **App Android**
- **Cartografia (erogata dai prodotti ESRI)**
- **Web Application**
- **Modello BIM (utilizzo di Autodesk Forge)**

L'operatore visualizza tramite **APP**, inserendo le proprie credenziali di accesso, l'elenco delle attività a lui assegnate. L'APP mostra il dettaglio delle attività da eseguire e in base alla posizione dell'operatore viene evidenziata in mappa l'area oggetto di ispezione. Le attività da eseguire saranno mostrate in modalità checklist precedentemente creata dall'amministratore del sistema e la compilazione dei suoi campi è completamente parametrica.

Al presentarsi di un'anomalia, l'operatore effettua la segnalazione potendo indicarne l'esatta posizione sull'apposita mappa ed accedere anche al modello direttamente dall'applicazione Android attraverso **Autodesk Forge**. Accedendo al modello 3D l'operatore potrà aggiungere la segnalazione ad uno specifico oggetto caratterizzandola con attributi e immagini catturate dalla fotocamera del dispositivo mobile e assegnando una gravità/priorità. La **WebApp** è dedicata agli amministratori o agli operatori preposti alla verifica dell'ispezione. Consiste in un'applicazione ad accesso profilato e consente la visualizzazione/ gestione delle attività svolte in campo dall'operatore e rilevate tramite APP.

Con GEMON l'amministratore potrà creare le checklist, associare i modelli 3D all'ispezione o esaminare i dati raccolti. La WebApp è composta da una dashboard che riassume le ispezioni in cui l'amministratore può entrare e verificare le anomalie riportate dall'operatore, visualizzando la posizione sul modello e gli attributi compilati in campo.

LE FUNZIONALITÀ



Dashboard, Attività e Segnalazioni



Gestione procedure di ispezione e checklist



Wizard creazione attività ed issue



Reportistica xls e pdf generale e per opera



Statistiche, analisi e report



APP per le attività di ispezione e di gestione delle attività di monitoraggio



Strumenti di amministrazione, Autenticazione e sicurezza



Integrazione modello BIM



Integrazione Cartografica e Web Editing delle aree di ispezioni



Tracking automatico e Geofences per riconoscimento automatico delle opere



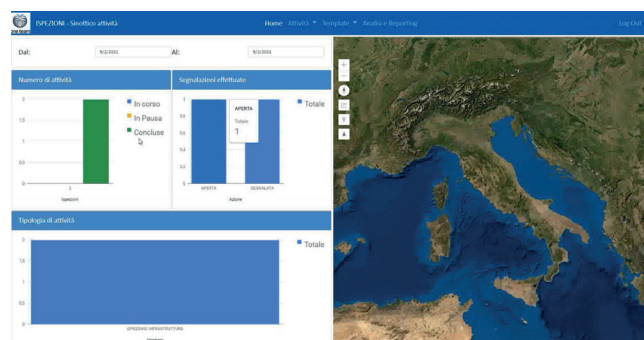
Raccolta dati e fotografie



Sincronizzazione in tempo reale con il sistema di monitoraggio

Le nostre soluzioni per le infrastrutture sono interrelate e spesso il dato prodotto da un applicativo diventa il dato in ingresso per una soluzione successiva.

È il caso di GEMON che produce informazioni che possono confluire nella soluzione per la gestione del database AINOP (Archivio Informatico Nazionale delle Opere Pubbliche) attraverso la quale, in modalità cartografica condivisa (GEOMASTER), è possibile accedere ai dati BIM e GIS e gestire le banche dati relative a ispezioni, indicatori sullo stato dell'opera, monitoraggio in tempo reale e costi di intervento.



Trasformare le tecnologie e le competenze in valore è la mission di One Team, perseguita tramite la fornitura di servizi di consulenza e di soluzioni informatiche professionali complete per il BIM, il CAD, il GIS, il Document Management (EDM/PDM) e il Facility Management e di servizi di assistenza pre e post vendita realizzati su misura delle esigenze specifiche dei clienti.

One Team dispone di un'offerta di valore in continua crescita grazie anche ad acquisizioni societarie e comprende oggi le seguenti Business Unit:



CHI SIAMO

One Team è nata nel 1997 a Milano; è un'azienda solida e in forte crescita con una struttura che garantisce una copertura capillare del territorio, espandendosi anche all'estero. Continua ad essere in prima fila per l'implementazione del BIM e per la digitalizzazione dei processi, con oltre 400 progetti realizzati negli ultimi 3 anni, oltre 11.000 clienti e 60.000 utenti gestiti.

Ad oggi, la struttura di One Team conta circa cento risorse tra Specialisti di prodotto, Ingegneri, Architetti, Sistemisti, Analisti Programmatori e Sviluppatori. Nel corso degli anni ha intrapreso un importante percorso nel campo della Ricerca e Sviluppo con bandi di gara finanziati dalla Unione Europea.

Molti di questi progetti hanno come fulcro l'innovazione per l'e-cosostenibilità: la salvaguardia del nostro pianeta è sempre stata, e continuerà ad essere, una priorità.

One Team è partner di realtà tecnologiche di alto profilo, con lo scopo di offrire la migliore value proposition per i settori in cui ci impegniamo. Fra queste menzioniamo Autodesk, Unity, Accruent, Esri, Lenovo, HP.



QUALIFICHE E CERTIFICAZIONI

One Team propone soluzioni innovative, integrate e customizzate rivolte all'architettura e alle costruzioni, alla progettazione meccanica, l'impiantistica industriale, l'ingegneria civile e infrastrutturale. Offre inoltre consulenza, formazione e supporto per assisterti in tutte le fasi del processo: dalla risposta al bando di gara, allo sviluppo delle attività di progettazione, design e gestione degli asset.

One Team appartiene all'**Esri Partner Network (EPN)**. Esri Partner Network (EPN) è il programma di partnership internazionale di Esri Inc., gestito in collaborazione con i Distributori nazionali, che consente alle aziende qualificate di entrare a far parte di una community selezionata.

One Team dal 2003 rispetta il Sistema di Qualità ISO9001 certificato da **TÜV Rheinland Italia**.



One Team è System Integrator & Certified Partner sulla tecnologia APS (Autodesk Platform Services) per lo sviluppo di integrazioni e applicazioni custom.



ONE TEAM S.p.A.

Via Winckelmann, 1 - 20146 Milano

+39.02.477.19.331 | marketing@oneteam.it

www.oneteam.it



one team